



Hoch- und
Tiefbaugesellschaft
Wittstock mbH



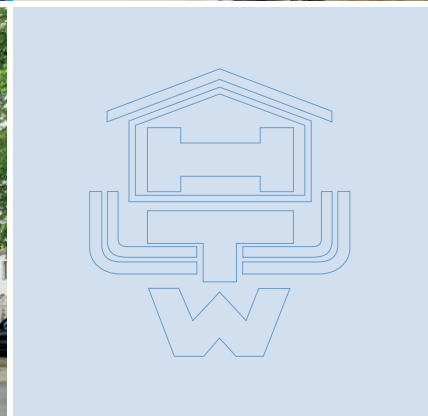
BAUEN
SIE AUF
QUALITÄT

v. l. n. r.

Dipl.-Ing. Torsten Köhring, Dipl.-Ing. André Basedow, Dipl.-Ing. Uwe Schedel



Christina Schwarzer (Dipl.-Betriebsw.)



Wo Qualität zuhause ist

Die Hoch- und Tiefbaugesellschaft Wittstock mbH steht für Innovation, Effizienz und Partnerschaft und ist mit rund 50 Jahren Erfahrung im schlüsselfertigen Bauen Ihr regionaler Garant für fachgerechtes Handwerk – von der Garage bis zum Industriegebiet.

Unsere Arbeit spricht für sich!

Als Mitglied der Unternehmensvereinigung Wachstumskern Autobahndreieck – Wittstock/Dosse und dem Bauindustrieverband Ost realisieren wir unsere Projekte zuverlässig in hoher Qualität und stets budget- und termingerecht. Auf Wunsch alles aus einer Hand. Zu unseren Leistungen zählen Neu-, An- und Umbauten sowie Altbausanierungen in den Bereichen Wohnungsbau, Gewerbe und in der Industrie, Tiefbau und Straßenbauarbeiten sowie Außenanlagen.

Mit einem festen Mitarbeiterstamm von 80 Handwerkern, davon 8 Auszubildende, und 13 Ingenieuren betreuen und beraten wir Sie zuverlässig und fair – vom ersten Gespräch bis zur Projektübergabe. Ihren Wünschen entsprechend, suchen und finden wir gemeinsam die beste Lösung für Ihr Projekt. Das Arbeiten mit modernster Technologie und die Verbindung von ökonomischem und ökologischem Bauen sind dabei maßgebend für unsere Unternehmensphilosophie.

Unser Leistungsspektrum, in Zusammenarbeit mit unseren gewerblichen Arbeitnehmern, bezieht sich im Bereich Hochbau auf die Ausführung von Rohbauarbeiten. Im Tiefbau übernehmen wir die Erschließung und Pflasterarbeiten. Die Vervollständigung eines schlüsselfertigen Objektes erfolgt mit unseren Subunternehmern.

Know-how, über das man gerne spricht

Egal, ob es sich um die Erstellung eines Ein- oder Mehrfamilienhauses, die Realisierung eines Produktionsgebäudes, eines öffentlichen Baus oder die Erschließung von Außenanlagen handelt, unsere Erfahrung, Professionalität und Kreativität wird Sie überzeugen. Dabei sind das Wissen und Können unserer Mitarbeiter Grundpfeiler unseres unternehmerischen Erfolgs.



archlab.de

← WASSERTURM
BERLIN-ALTGLIENICKE®

← Die konkrete Ausführung (v. a. des Erschließungsturms) kann aufgrund der Auflagen der Denkmalpfleger von der Visualisierung abweichen.



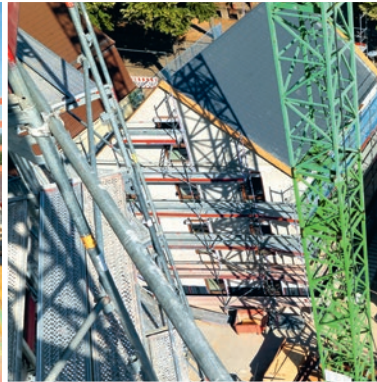
GUT ZU WISSEN:

Nach bestandener Prüfung stehen unseren Auszubildenden bei uns alle Türen offen.

Herzlich willkommen.

WOHNEN IN DEN ZWILLINGSHÄUSERN
MIT 4 TOWNHOUSES AM WASSERTURM

- » 6 Zimmer zwischen 139 m² und 162 m²
- » Terrassen und Privatgärten
- » Parken in der Tiefgarage auf dem
eigenen Grundstück
- » Eichenparkett, Designbäder, »
moderne Haustechnik



WOHNEN IM WASSERTURM
9 SUITEN, MAISONNETTES, PENTHOUSES IM WASSERTURM

- » Mit 2 bis 6 Zimmern zwischen 54 m² und 149 m²
- » Weitblick in die Natur und bis nach Berlin
- » Trockenen Fußes von der Tiefgarage über den Aufzug in die Wohnung
- » Eichenparkett, Designbäder, moderne Haustechnik

Wir hauchen alten Dingen neues Leben ein

Brandenburger Tor, Fernsehturm und Funkturm – sie alle sind Symbole Berlins. Der 39 Meter hohe Wasserturm Altglienicke wiederum ist Wahrzeichen im Süden Berlins und Identifikationssymbol für den Ort. Er bedeutete Fortschritt und Lebensqualität, zierte Postkarten und sogar eine Briefmarke. Nach 64 Jahren Leerstand gibt es nun eine Zukunft für das Denkmal Wasserturm.

Zwischen Natur und Großstadt bauen wir für den Bauherren und Immobilienentwickler terraplan Baudenkmalanierungsgesellschaft mbH unter dem Namen Wasserturm Berlin-Altglienicke® neun Wohnungen mit Weitblick, die den Charme der Geschichte mit dem Komfort der Moderne in Einklang bringen. Den alten „Riesen“ ergänzen wir für terraplan durch Zwillingshäuser mit vier Townhouses und Privatgärten, die Rücksicht auf das Denkmal nehmen und sich in den städtebaulichen Kontext einfügen.

Mehr Infos unter: www.wasserturm-altglienicke.de

↓ STADTVILLA, WITTSTOCK

» Stadtvilla mit 4 Wohnungen, Balkon und Facharztpraxis im Erdgeschoss



↑ OLYMPISCHES DORF, WUSTERMARK

- » Wiederaufbau des Olympischen Dorfes nach dem Vorbild von 1936
- » Mit Erschließung soll nach und nach Wohnraum für bis zu 3.000 Menschen entstehen
- » HTW errichtet den äußeren (grünen) Ring mit 180 Wohneinheiten



← MEHRFAMILIENHAUS, WITTSTOCK

- » Mehrfamilienhaus mit 12 Wohnungen, Balkon und Aufzug

Für mehr Lebensqualität

Das Thema Wohnungsbau ist nicht nur in Großstädten, wo Knappheit an Flächen eines der größten Probleme darstellt, ein hoch aktuelles Thema. Wir sorgen mit Know-how und städteplanerischer Expertise für die Errichtung von hochwertigem Wohnraum.

KOMPETENT, ERFAHREN UND FAMILIÄR

Ihre Renault und Dacia Vertragspartner

Autohaus Mayer

Lindenberger Str. 25, 19322 Wittenberge – Tel.: 03877-56530

ACP Autocenter Prignitz GmbH

Heinrich-Gätke-Str. 5, 16928 Pritzwalk – Tel.: 03395-76250





↑ AKAZIENHOF, FALKENSEE

- » 200 Wohnungen, 3.000 m² Keller und 3.000 m² Tiefgarage
- » Ausführung von Rohbauleistungen, Mauerwerk und Stahlbeton

← REGATTASTRASSE, NEURUPPIN

- » Neubau eines 6-Familienhauses als Generalübernehmer

Lutz Greisert

Metallbau u. Dachklempnerei



- » Zaun- u. Torbau
- » Sandstrahlen
- » Treppen- u. Geländerbau
- » CNC Brennschneiden
- » Kunstschmiedearbeiten
- » Edelstahlverarbeitung
- » Aluminiumverarbeitung
- » Ausbildung

Zootzener Dorfstraße 3 · 16909 Wittstock/Dosse
 Tel. 03394 440331 · info@greisert-metallbau.de
 www.greisert-metallbau.de

BAUMEC WIECHERT

baggert. bewegt. bringt.



Stark am Bau!

Erdbau • Abbruch • Baustoffe • Transport • Recycling
 BaumeC GmbH | Landstr. 1 | 16909 Wittstock/Dosse | baumeC-wiechert.de

↓ KISSELNALLEE, BERLIN-SPANDAU



↑ KISSELNALLEE, BERLIN-SPANDAU

- » Neubau 7 Wohnhäuser mit Tiefgarage
- » Ausführung von Rohbauarbeiten, Maurerarbeiten und Betonarbeiten

KURFÜRSTENSTRASSE 55, BERLIN →

- 7-geschossig mit innerstädtischer Bebauung «
- 22 Wohnungen mit Balkon bzw. Dachterrasse «
- Pro Geschoss 3 bis 4 Wohneinheiten «
- Mietfläche 1.219,97 m² «
- Anbau an ein Bestandsgebäude «



📍 Jabeler Chaussee 12
16909 Wittstock/Dosse

☎ 03394 47 12 0

✉ info@partenheimer-wittstock.de

🌐 www.partenheimer-wittstock.de

STAHL- UND METALLBAU

Schweißfachbetrieb DIN EN 1090 EXC 4

Planung · Konstruktion · Fertigung · Montage





← KETZINER STRASSE, POTSDAM-FAHRLAND

- » 2 Wohnhäuser mit je 18 Wohneinheiten, voll unterkellert
- » Gründung, Gerüstbauarbeiten, Maurerarbeiten, Stahlbetonarbeiten, Abdichtungsarbeiten, Zimmererarbeiten



↑ WESTENDPARK, THARAUER ALLEE BERLIN

- » 3 Bauabschnitte/ca. 120 Wohnungen, voll unterkellert
- » Tiefgarage unter den Wohnhäusern



← BERNAUER STRASSE 40/41, BERLIN

- » Mehrfamilienhaus, 6-geschossig
- » Ausstattung mit Tiefgarage und einem PKW-Aufzug
- » Ausführung von Rohbauarbeiten und Fassadenarbeiten

SCHLARMANNvonGEYSO

Auf unsere Erfahrung können Sie bauen.

Rechtsanwälte Steuerberater Wirtschaftsprüfer Partnerschaft mbB
 Büro Veritaskai Harburg, Büro Alster Hamburg, Büro Buchholz i.d.N.
www.schlarmannvongeyso.de

Gramoll
 VERSICHERUNGSMAKLER
 THOMAS GRAMOLL

- ✓ Alle Unternehmensversicherungen
- ✓ private Sach- und Personenversicherung

Tel.: 0 33 94 | 40 30 07
 E-Mail: info@vm-gramoll.de
www.vm-gramoll.de

Ihre Ansprüche fest im Blick

Der schlüsselfertige Industrie- und Gewerbebau stellt einen Schwerpunkt unserer Leistungen dar. Die Professionalität unserer Mitarbeiter sowie das Arbeiten mit modernster Technologie sichern die fachgerechte Realisierung Ihrer Vorstellungen. Das beweisen die vielen zufriedenen Auftraggeber und zahlreichen Referenzobjekte.



↑ SWISS KRONO DESIGNCENTER, HEILIGENGRABE

- » 1. Bauabschnitt: Errichtung Papierdigitaldruckanlage und Lager als Generalübernehmer
- » Beispiel für die gute 30-jährige Zusammenarbeit mit unserem größten Auftraggeber

← BIO-MARKT, HEBBELSTRASSE 1, POTSDAM

- » Umbau ehemalige Feuerwache
- » Abbruch- und Rohbauarbeiten
- » Erhalt der denkmalgeschützten Fassade mit dahintergesetztem Neubau




HOLZLEIMBAU KONTOR

wir bringen ihr projekt
in form

Unterer Heiligenhof 5
37345 Sonnenstein, OT Stöckey
Tel 03 60 72 - 80 31 0
www.holzleimbau.net




↓ REWE MARKT, RUSTWEG, BERLIN

- » Erster REWE Markt, der von HTW als Typ B erbaut worden ist
- » DGNB-zertifiziert (Deutsche Gesellschaft für nachhaltiges Bauen)



↑ REWE MARKT, WITTSTOCK

- » Schlüsselfertige Erstellung
- » DGNB-zertifiziert (Deutsche Gesellschaft für nachhaltiges Bauen)



GERÜSTBAU
Norbert Penning GmbH

Birkenfelde 8 • 16928 Pritzwalk/ GT Birkenfelde

Tel.: 033986 - 50 94 72
Fax: 033986 - 50 94 73
Funk: 0172 - 30 97 425

E-Mail:
mail@geruestbau-penning.de

WANNERT *feuerschutz* 

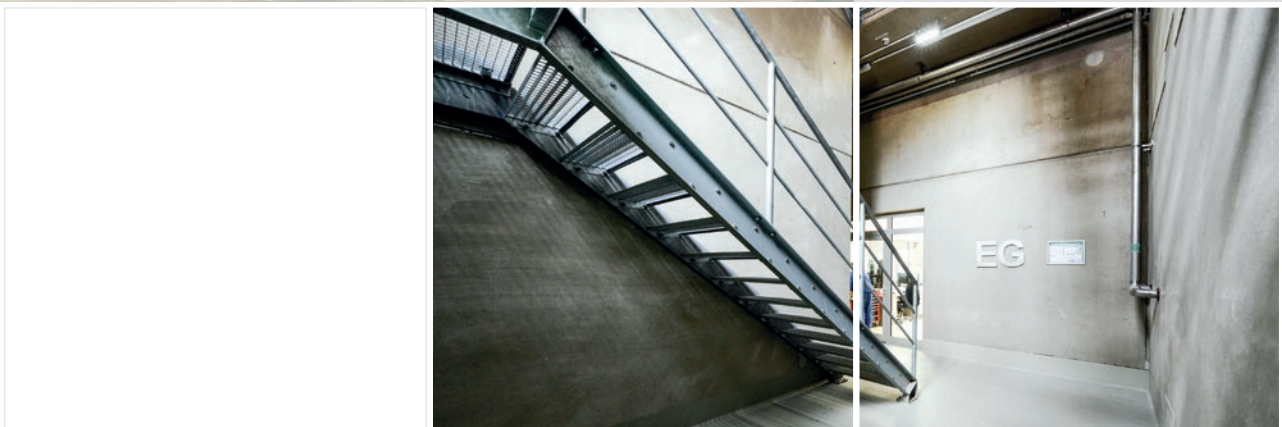
Ihr Brandschutzpartner

Bavaria Feuerschutz
J.Wannert GmbH
Schutower Ringstraße 6 | 18069 Rostock
T {0381} 80961-17 | F 80052-83
E-Mail: rostock@wannert-feuerschutz.de
www.wannert-feuerschutz.de



← STÄRKEFABRIK, KYRITZ

- » Errichtung des Produktionsgebäudes
- » Anlage zur Gewinnung von Dextrin (Stärkeabbauprodukt, welches zum Beispiel zur Herstellung besonders knuspriger Pommes dient)
- » Stahlbeton-Element-Bauwerk



Blitzschutzanlagen

Überprüfung, Instandsetzung,
Neubau, Planung

LISSON

↓ EINKAUFSZENTRUM, NEURUPPIN

- › Schlüsselfertige Erstellung eines Einkaufszentrums (REWE, Medimax, Woolworth) inkl. der Außenanlagen und Anliegerstraße
- › Generalunternehmertätigkeiten



↓ PIK, TELEGRAFENBERG, POTSDAM

» Außenanlagen + Erschließung

» Fahrradständer + Fahrradüberdachung



Just-in-time nach Ihren Vorgaben

Wenn es um den öffentlichen Bau geht, steht die Einheit von Funktion und Architektur bei Planung und Ausführung im Vordergrund. Just-in-time nach Ihren Vorgaben. Ob postmodern oder klassisch, Rekonstruktion oder Neubau, unsere Ingenieure und Partnerarchitekten erschließen Ihnen die Wege, die unser gestandenes Handwerkerteam zielgerichtet, budgetgetreu und just-in-time für unseren jeweiligen Auftraggeber umsetzt.

Wir bauen
für Sie!

BSO
Bauservice Oppelthain GmbH



Unsere Leistungen:

- Rohbauarbeiten
- Maurerarbeiten
- Putzarbeiten
- Fassadendämmung
- Stuckarbeiten -
Innen und Außen
- Trockenbauarbeiten

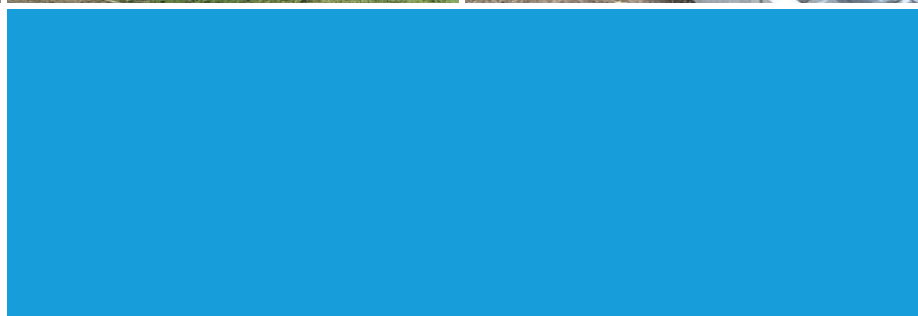
Sprechen Sie uns an!

Bauservice Oppelthain GmbH
Hauptstr. 75
03238 Oppelthain
Tel.: 035325 / 16 81 16
Fax: 035325 / 16 83 17
Handy: 0172 / 35 96 970
E-Mail: info@bsoppelthain.de
www.bauservice-oppelthain.de



ERWEITERUNG KREISVERWALTUNG NEURUPPIN →

Generalübernehmerleistung, einschließlich »
Außenanlagen und Erschließung



Malermeister
Fred Wehland
Sie profitieren von unserer Erfahrung!



Jabeler Dorfstr. 21 | 16909 Heiligengrabe Ot Jabel
Telefon:+49 3394 402854 | Fax: +49 3394 402854
fwehland@web.de | www.malermeister-wehland.de

RAAB KARCHER
BAUSTOFFHANDEL

BAUSTOFFE FÜR JEDES PROJEKT.

Raab Karcher Baustoffhandel – eine Marke der STARK Deutschland GmbH
Johann-Sebastian-Bach-Straße 5 · 16928 Pritzwalk · Tel. 03395 70916-0
www.raabkarcher.de/pritzwalk

Ihr Partner für einen erfolgreichen Bau

Als **Generalunternehmer (GU)** übernehmen wir, im Rahmen eines Bauvertrages, die Planungs- und Ingenieurleistungen sowie alle Ausführungs- und Bauzwischenfinanzierungsleistungen für besagtes Bauvorhaben und erstellen es schlüsselfertig.

↓ FLÜCHTLINGSWOHNHEIM,
BERNAUER STRASSE, BERLIN

» Außenanlagen



Die **MFW Gruppe** ist Ihr Partner für die Planung, Produktion und Montage von konstruktiven Betonfertigteilen im Industrie- und Gewerbebau.

MFW – Blick auf Beton.

MFW Fertigteilwerke GmbH · www.mfw-fertigteilwerke.de





FLÜCHTLINGSWOHNHEIM, →
BERNAUER STRASSE, BERLIN

Schlüsselfertige Errichtung modularer Flüchtlingsunterkünfte »
(für ca. 234 Flüchtlinge) als Generalübernehmer
Beabsichtigte Nachnutzung als Wohnung oder Studentenwohnheim »
Geringe Bauzeit von 6 Monaten »

...wenn's drauf ankommt

**Handel mit Schüttgütern,
Transport, Abbruch & Erdbau**

Eigene Brechanlage

Eigene Siebanlage

Eigene Kiesgrube



Frank Albert Spedition Baustoffe GmbH & Co. KG

Tel. 033976-6780
Fax: 033976-67841

Lellichower Chaussee 25
16866 Kyritz OT Lellichow

info@albert-spedition.de

↓ ZUFAHRT TULIP COCOA, FEHRBELLIN

- » Arbeitsumfang: Verlegung von Entwässerung, Schmutzwasser, Regenwasser und Trinkwasser
- » Erdbau: 4.600 m³, Arbeitsfläche: 8.000 m², Pflasterarbeiten: 7.300 m², Zaunbau: 340 m, Kabelbau: 580 m
- » Das Besondere an diesem Bauvorhaben ist die Größenordnung der genannten Leistungen



↓ ZUFAHRT TULIP COCOA, FEHRBELLIN



↑ PIK, TELEGRAFENBERG, POTSDAM

Das steht jedem gut zu Gesicht

Ob Gartenanlage, Fußgängerzone oder Marktplatz, Außenanlagen sind eine Investition, die sich immer lohnt. Denn Grün- und Außenanlagen schaffen nicht nur Lebensraum im Freien und erhöhen so die Lebensqualität jedes einzelnen, sie lassen auch die Gemeinschaft aufblühen und betonen spielerisch die repräsentative Wirkung von Gewerbegebieten und Industriegebäuden. Bei der Erschließung von Außenanlagen setzen wir deshalb besondere Maßstäbe an Material und naturverbundene Gestaltung.

Dabei steht für uns die Zweckmäßigkeit, bei hohem Anspruch an einen angenehmen Lebensraum, im Fokus. Als langjähriger Partner von Städten und Gemeinden kennen wir die Anforderungen und setzen unsere Aufträge gekonnt und individuell um. Dabei machen wir auch vor Straßen und sonstigen Verkehrswegen nicht halt. Frei nach dem Motto: Wo eine Aufgabe ist, ist auch ein Weg!



LICHTNER

Lichtner Transportbeton GmbH & Co. KG
Südhafen · 13597 Berlin
Tel.: 030 330002-0 · www.lichtner-beton.de

WALDEN
Sicherheitstechnik

Einbruchmeldeanlagen
entsprechend VdS

Brandmeldeanlagen nach DIN
14675

Videoüberwachung

Schließanlagen

Wertbehältnisse (Tresore)

Zutrittskontrollanlagen

Kettenstraße 41
16909 Wittstock

Telefon 0 33 94 / 44 39 00
Internet www.walden-sicherheit.de



RÖBELER VORSTADT, WITTSTOCK →

Komplette Erneuerung der »
Erschließung und Hausanschlüsse
Außenanlagen »



↑ RÖBELER VORSTADT, WITTSTOCK

» Außenanlagen



↑ RÖBELER VORSTADT, WITTSTOCK

» Außenanlagen

↓ STRASSENBAU,
JOHANN-SEBASTIAN-BACH-STRASSE, KYRITZ

» Ausführung von Abbrucharbeiten, Erdarbeiten, Straßenbeton-
arbeiten, Kanalbauarbeiten und Straßenbeleuchtung



Das kann sich sehen lassen

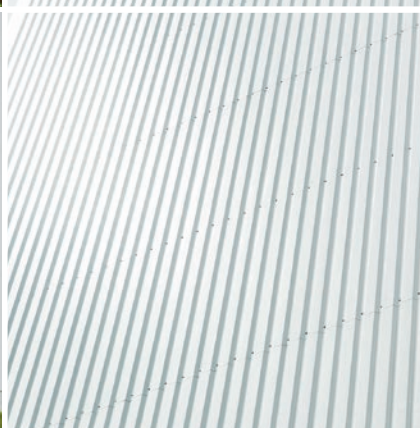
Gerade im Tief- und Straßenbau bestimmen neueste Technologien und ausgesuchte Rohstoffe die Qualität unserer Arbeit. Unsere geschulten und erfahrenen Fachkräfte nutzen modernste Maschinen und fundiertes Expertenwissen für Ergebnisse, die sich sehen lassen können.

ZU UNSEREN LEISTUNGEN GEHÖREN:

- » Kanalbau
- » Versorgungsleitungstiefbau
- » Straßenbau
- » Erdbau
- » Grundstücksentwässerung



**Hoch- und
Tiefbaugesellschaft
Wittstock mbH**



**HOCH- UND TIEFBAUGESELLSCHAFT
WITTSTOCK MBH**

Pritzwalker Straße 12
16909 Wittstock/Dosse

Telefon: 03394 47650
E-Mail: info@htw.de

Web: www.htw.de